

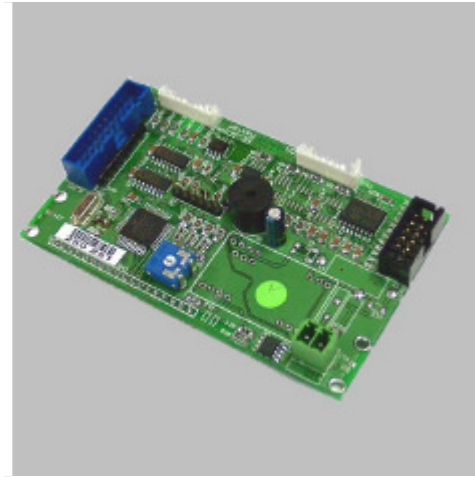
## LCD Compact Terminal CT 20x4

modulare Ansteuerungselektronik für LC-Displays im Format 20x4 zum Einsatz als Steuerterminal oder zur Bedienerinformation.

Tastatur und Ein-/Ausgänge über Module anschließbar und erweiterbar (Plug and Play) . Verschiedene Schnittstellen sowie Netzwerkanschluss (TCP/IP, ARP, ICMP, UDP, DHCP) möglich. Einsatz von VFD-Anzeigen möglich, durch umfangreiche Konfigurationsmöglichkeiten sehr flexibel einsetzbar:

### Basismodul

<b>Schnittstellen</b>	seriell : RS232 (standard) oder RS485/422 optional Ethernet (Protokolle TCP/IP, ARP, ICMP, UDP, DHCP), I2C
<b>Speicher</b>	4kB bis max 16kB für Festtexte/Makros
<b>Ein-/Ausgänge</b>	je 1 Ein/Ausgangsport á 8 Leitungen TTL, über Module (XM-IO...) erweiterbar auf max. 64 Ein- und Ausgänge Analogeingang , Anschluß für I-Button zur Nutzeridentifizierung
<b>Festtexte/Makro</b>	127 Texte zur Benutzerführung speicherbar. Texte können auch Steuerbefehle für das Terminal enthalten(Makro)
<b>Festtextabruf</b>	über serielle Schnittstelle oder binär über Eingänge.
<b>Textausgabe</b>	Ausgabe von variablem Text durch Steuerkommandos. Festtexte und variabler Text können beliebig gemischt werden.
<b>Steuerung des Displays</b>	über ESC Sequenzen; Kontrast und Beleuchtung über Steuersequenzen oder Tastatur einstellbar
<b>Zeichendefinition</b>	bis zu 8 Zeichen können beliebig umdefiniert werden (permanent)
<b>Tastatur</b>	über Tastaturmodule (XM-Key..) max. 32 Tasten mit frei wählbarer Shift-Taste, Wiederholrate, Mindstdauer, Tastenquittierung optisch, akustisch
<b>Tastenbelegung</b>	frei wählbar (Permanentspeicher) . Abruf von Festtexten über Tastatur Belegung mit Sonderfunktionen, z.B. Displaykontrast möglich
<b>Busbetrieb</b>	es sind mehrere MiniTerminals über eine Leitung ansteuerbar.



## Technische Daten

### Abmessungen

Basismodul ca 96x60mm  
Erweiterungsmodule ca. 96x46mm  
(stapelbar)

### Versorgungsspannung

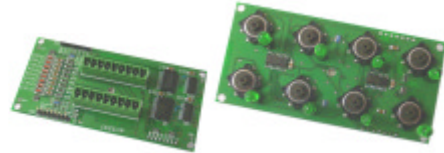
5 V DC +/- 5%,  
optional 9-15 oder 18-36V

### Stromaufnahme

ca. 20 mA (ohne LCD Modul)

## I/O-Module

es sind verschiedene Zusatzmodule zur Erweiterung verfügbar, der Anschluß auch mehrerer Erweiterungen an das Basismodul erfolgt über ein Bussystem.



### XM-KEY-2x4LED

8-fach Tastaturmodul, 2 x 4, Kurzhub, mit LED für optische Quittierung oder manuelle Signalisierung

### XM-IO8T

Ein-/Ausgangsmodul

Eingänge : 8-fach, für 24V geeignet

Ausgänge : 8-fach, Transistor, OC

### XM-IO4R

Ein-/Ausgangsmodul

Eingänge : 4-fach, optoentkoppelt

Ausgänge : 4-fach, Relais

### XM-NET-A

zur Ansteuerung des Terminalsystems über Netzwerk

### weitere Module auf Anfrage

## Zubehör

### Frontplatten, Gehäuse

19" Frontplatten, verschieden Gehäusevarianten für Schaltschrankbau oder Tischbedienung möglich.

## Software

### COTAS

Software zum Konfigurieren des Terminals Speichern von Festtexten auf dem EEPROM, Konfiguration der Tastatur etc

## Anwendung

- Anzeige/Bediensystem für Betriebsdatenerfassung direkt an Maschinen
- Ersatz einfacher Signalanzeigen an Maschinen durch mehrsprachige Klartexthinweise
- Anschluß an SPS als Anzeige und Bedieneinheit
- Raumbelungsanzeige über RS485-Bus oder Ethernet